

Ebedi Prelüd

Prélude Eternal

14.09.2024—17.08.2025

KÜRATÖR CURATOR
DR. NECMİ SÖNMEZ

Borusan Çağdaş Sanat Koleksiyonu'ndan güncel bir seçki sunan *Ebedi Prelüd* sergisi, insanoğlunun varoluş biçimini belirleyen sarmal döngülerin, çağımız sanatçıları tarafından nasıl yorumlandığı sorusuna odaklanıyor. 2000'li yıllardan itibaren sipariş ve sergi alımlarıyla düzenli olarak gelişen koleksiyon, izleyicilere günümüz dünyasındaki farklı oluşumlara, sorunlara ve görme biçimlerine ilişkin derinlemesine bir etkileşim fırsatı sunarken materyal ile sanal dünya arasında gezinerek üreten sanatçıların çalışmalarını bir araya getiriyor. Borusan Contemporary, Françoise Morellet'den Ayşe Erkmen'e, Rick Silva'dan Jerry Zeniuk'a, Axel Hütte'den Merve Şendil'e kadar farklı üretim pratiklerini ele alan sanatçıların işlerinden oluşan yeni seçkisiyle, konvansiyonel sergileme biçimlerini sorguluyor.

Başlangıç, gelişme, zirveye ulaşma ve geriye düşerek kaybolma, farklı kültür ve medeniyetlerin ortak noktası olan "döngüsellik" kavramıyla yakından ilgilidir. Bununla birlikte *başlangıç, giriş yapmak, haberci olmak* gibi tanımlamaları olan *prelüd*, bu sergide dünya kurulduğundan beri tekrar eden sarmal varoluş biçimlerine gönderme yapan bir anlam çerçevesinde kullanılıyor. Sürekli tekrarlandığı için ebedileşen ve her başlangıç ve bitişle yeni varoluş biçimlerine kucak açan döngüsellik, bireylerin gündelik yaşamındaki devinime de gönderme yapar. Bu döngüsel sonsuzluğun imgesel izdüşümüne bir örnek olarak da Mezopotamya'nın kadim kültürlerinden günümüze dek uzanan inançların hepsinde izlenen aydınlık ve karanlığın ebedi karşıtlığı yer alıyor. *Ebedi Prelüd*, Borusan Çağdaş Sanat Koleksiyonu'na özgü nitelikleri vurgulayarak bir araya getirilen ve metaforlarla varoluş biçimlerindeki çeşitliliğe dikkat çeken sanatçıların çalışmalarından bir seçki sunarken, eserlerin bu döngüsellik içinde birbirleriyle olan ilişkisine ve bunların bireyin günlük yaşamındaki yansımalarına ışık tutuyor.

Küratörlüğünü Dr. Necmi Sönmez'in üstlendiği *Ebedi Prelüd* sergisi, Borusan Çağdaş Sanat Koleksiyonu'nun yönelimlerini çıkış noktası olarak alıp, izleyicileri görsel bir yolculuğa davet ediyor. Bu yolculuk, yaklaşık yüz yıl önce Yusuf Ziya Paşa tarafından yapımına başlanan ancak tamamlanamadığı için Perili Köşk olarak anılan yapının, 2011 itibarıyla Borusan Contemporary ile yeniden şekillenen döngüsüne atıfta bulunur.

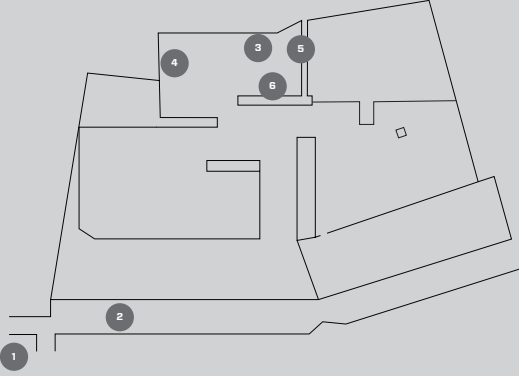
The *Prélude Eternal* exhibition, presenting an up-to-date selection from the Borusan Contemporary Art Collection, focuses on how spiral cycles, which define human existence, are interpreted by contemporary artists. Evolving regularly since the 2000s through commissions and acquisitions, the collection provides viewers with an in-depth interaction with different formations, issues, and ways of seeing in today's world, bringing together works by artists who navigate between the physical and virtual realms.

Borusan Contemporary challenges conventional modes of exhibition with a new selection of works by artists from Françoise Morellet to Ayşe Erkmen, Rick Silva to Jerry Zeniuk, Axel Hütte to Merve Şendil.

The term *prélude*, which signifies *beginning, entry, and introduction*, is used in this exhibition to refer to the recurring spiral forms of existence since the world's creation. The concepts of *beginning, development, reaching a peak, and falling into oblivion* are closely tied to the idea of "cyclicity", a common theme across different cultures and civilizations. This cyclicity, which becomes eternal through constant repetition and embraces new forms of being with each beginning and end, also reflects the dynamics of individuals' daily lives. An example of this cyclical eternity is the eternal duality between light and dark observed in beliefs from ancient Mesopotamian cultures to the present. *Prélude Eternal* presents a selection of works by artists that accentuate the unique qualities of the Borusan Contemporary Art Collection and draw attention to the variety in ways of being through metaphors, while shedding light on the relations between the works within this cyclicity and their reflections in daily life.

Curated by Dr. Necmi Sönmez, the *Prélude Eternal* exhibition takes the trends of the Borusan Contemporary Art Collection as its starting point and invites viewers on a visual journey. This journey addresses the cycle of the building that Yusuf Ziya Paşa began constructing nearly a century ago, known as the Haunted Mansion due to its unfinished state, and which has been reshaped into Borusan Contemporary since 2011.

2. KAT 2nd FLOOR



1

Laurent Bolognini

X-360

Değişken ölçüler

Dış mekan kurulumu X360, kinetik kurulum, 8 led ampül, 3 motor

Borusan Çağdaş Sanat Koleksiyonu

X-360

Dimensions variable

Outdoor installation X360, kinetic installation

8 led bulbs, 3 motors

Borusan Contemporary Art Collection

2

Ayşe Erkmen

Rengarenk

2009

Değişken ölçüler

Seramik karo, mekana özgü yerleştirme

Borusan Çağdaş Sanat Koleksiyonu

Colorful

2009

Dimensions variable

Ceramic tiles, site specific installation

Borusan Contemporary Art Collection

3

Rick Silva

Paralel Geleceğin Kuşları için Silva Saha Rehberi

2014

Derleme Video Süresi - 11:38, 18 Bireysel Kuş süresi - 00:30

Video Koleksiyonu

Borusan Çağdaş Sanat Koleksiyonu

The Silva Field Guide to Birds of a Parallel Future

2014

Compilation Video Duration - 11:38, 18

Individual Birds duration - 00:30 Video

Collection

Borusan Contemporary Art Collection

4

Erwin Redl

Dolambaçlı

2013

32 x 10 x 6,5 m

Akrilik ve animasyonlu RGB-LED,

8 kat merdiven ile 254 panel

Borusan Çağdaş Sanat Koleksiyonu

Meandering

2013

32 x 10 x 6.5 m

254 panel with acrylic and animated RGB-LEDs, 8 floor stairwells

Borusan Contemporary Art Collection

5-6

Engin Beyaz

Rabb; Ariya Vahyetti

2010 (Yeni Edisyon 2024)

Değişken Ölçüler

Pleksiglas ve şeffaf kâğıt

Borusan Çağdaş Sanat Koleksiyonu

Rabb; Ariya Vahyetti

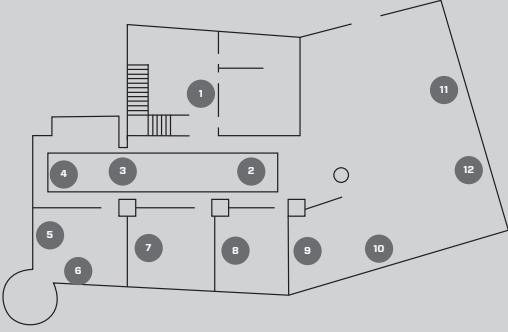
2010 (New Edition 2024)

Variable Dimensions

Plexiglass and transparent paper

Borusan Contemporary Art Collection

3. KAT 3rd FLOOR



1

Joyce Ho

Beyaz Kutu

2019

35 x 28.5 x 5 cm

Video Installation

Borusan Çağdaş Sanat Koleksiyonu

White Box

2019

35 x 28.5 x 5 cm

Video Installation

Borusan Contemporary Art Collection

2

Alan Rath

Gözcü VIII

2011

134,62 x 101,6 x 43,18 cm

Alüminyum, FR-4, polietilen,

tasarım elektronik, LCD'ler

Ed. 1/3

Borusan Çağdaş Sanat Koleksiyonu

Watcher VIII

2011

134.62 x 101.6 x 43.18 cm

Aluminum, FR-4, polyethylene,

custom electronics, LCDs

Ed. 1/3

Borusan Contemporary Art Collection

3

Ola Kolehmainen

Benimle mi Konuşuyorsun?

2007

265 x 175 cm, her biri

Analog, Kromojenik baskı, diasec, 2 panel

Ed. 4/6

Borusan Çağdaş Sanat Koleksiyonu

Are You Talking To Me?

2007

265 x 175 cm, each

Analogue, C-print, diasec, 2 panels

Ed. 4/6

Borusan Contemporary Art Collection

4

Martin Walde

Hallucigenia 3

2009

113 x 50 x 60 cm

Plazma cam, soy gaz

Borusan Çağdaş Sanat Koleksiyonu

Hallucigenia 3

2009

113 x 50 x 60 cm

Plasma glass, inert gas

Borusan Contemporary Art Collection

5

Sol LeWitt

Bozuk Küpler, E

2001

115,5 x 92 cm

Linocut baskı

Ed. 20/50

Borusan Çağdaş Sanat Koleksiyonu

Distorted Cubes, E

2001

115.5 x 92 cm

Linocut print

Ed. 20/50

Borusan Contemporary Art Collection

6

Thomas Glassford

Partitür

2007

7,62 x 60 x 65 cm

Anilin boyalı anotlanmış alüminyum

Borusan Çağdaş Sanat Koleksiyonu

Partitura

2007

7.62 x 60 x 65 cm

Anodized aluminium with aniline dye

Borusan Contemporary Art Collection

7

Kathy Webster

Gül Sanatı

39.50 x 79 x 78 cm

Fiberglass and autpaint

Ed. 1/3

Borusan Çağdaş Sanat Koleksiyonu

Rose Art

39.50 x 79 x 78 cm

Fiberglass and autpaint

Ed. 1/3

Borusan Contemporary Art Collection

8

Kemal Önsoy

İsimsiz

2003

65,5 x 80,5 cm

Tuval üzerine karışık teknik

Borusan Çağdaş Sanat Koleksiyonu

Untitled

2003

65,5 x 80,5 cm

Mixed media on canvas

Borusan Contemporary Art Collection

9

Ola Kolehmainen

Simya

2007

260 x 202 cm

Analog, kromojenik baskı, diasec

Ed.2/4

Borusan Çağdaş Sanat Koleksiyonu

Alchemy

2007

260 x 202 cm

Analogue c-type print, diasec

Ed.2/4

Borusan Contemporary Art Collection

10

Ruby Anemic

Cesaret Yoksa, Zafer de Yok

2013

4,5 x 57 x 159 cm

Neon

Ed. 8 + 2 AP

Borusan Çağdaş Sanat Koleksiyonu

No Guts, No Glory

2013

4.5 x 57 x 159 cm

Neon

Ed. 8 + 2 AP

Borusan Contemporary Art Collection

11

Liam Gillick

Bir Kırılmanın Yokluğundan Gelen

2007

200 x 315 x 15 cm

Boyalı alüminyum, 40 parça

Borusan Çağdaş Sanat Koleksiyonu

Derived from the Absence of a Legislated Break

2007

200 x 315 x 15 cm

Painted aluminum, 40 pieces

Borusan Contemporary Art Collection

12

Lale Delibaş

İsimsiz

2004

150 x 105 cm

Tuval üzerine dikiş ve boyama tekniği

Borusan Çağdaş Sanat Koleksiyonu

Untitled

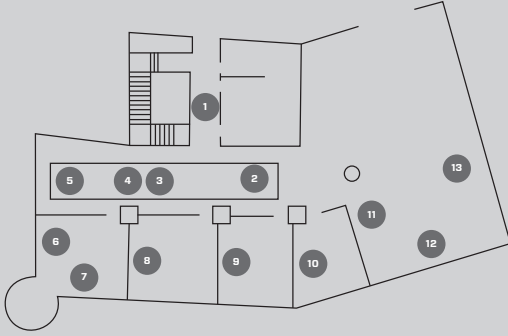
2004

150 x 105 cm

Stitch and painting technique on canvas

Borusan Contemporary Art Collection

4. KAT 4th FLOOR



1

Marina Zurkow

Mesocosm (Northumberland UK)

2011

Tek kanallı video, Animasyon, Sesli,
1 yıllık 146 saat döngü

Ed. 1 of 5 + 2 AP

Borusan Çağdaş Sanat Koleksiyonu

Mesocosm (Northumberland UK)

2011

Single channel, Animation, Sound,
146 hour cycle per year, endless

Ed. 1 of 5 + 2 AP

Borusan Contemporary Art Collection

2

Lawrence Beck

Ducal Sarayı, Sassuolo III

2017

184 x 221cm

Arşivsel pigment baskı, monte edilmiş dibond

Ed. 3/5

Borusan Çağdaş Sanat Koleksiyonu

Palazzo Ducale di Sassuolo III

2017

184 x 221cm

Archival pigment print, mounted dibond

Ed. 3/5

Borusan Contemporary Art Collection

3

Lawrence Beck

Roma Forumu

2013

184 x 221 cm

Arşivsel pigment, monte edilmiş dibond

Ed. 3/5

Borusan Çağdaş Sanat Koleksiyonu

Roman Forum

2013

184 x 221 cm

Archival pigment print mounted dibond

Ed. 3/5

Borusan Contemporary Art Collection

4

Lawrence Beck

Italian Garden_Ninfa I

2010

184 x 221cm

Arşivsel pigment baskı, monte edilmiş dibond

Ed. 3/5

Borusan Çağdaş Sanat Koleksiyonu

Italian Garden_Ninfa I

2010

184 x 221cm

Archival pigment print, mounted dibond

Ed. 3/5

Borusan Contemporary Art Collection

5

Brigitte Kowanx

Farklı Açıdan Bak

2020

3 küp, her biri 35 x 35 x 35 cm

Neon, ayna

Borusan Çağdaş Sanat Koleksiyonu

Think Outside the Box

2020

3 cubes, 35 x 35 x 35 cm each

Neon, mirror

Borusan Contemporary Art Collection

6

José Maria Mellado

Tequendama Şelaleleri, 2008, Medellin, Kolombiya

2008

104 x 200 cm Fotoğraf baskı

Ed. 1/5

Borusan Çağdaş Sanat Koleksiyonu

Tequendama Falls, 2008, Medellin, Colombia

2008

104 x 200 cm

Archival pigment print

Ed. 1/5

Borusan Contemporary Art Collection

7

Edward Burtynsky

Gemi Sökümü 10, Chittagong, Bangladeş

2000

45.1 x 55.9 cm

Fujicolor kristal arşiv baskı

Ed. 11/15

Borusan Çağdaş Sanat Koleksiyonu

Shipbreaking 10, Chittagong, Bangladesh

2000

45.1 x 55.9 cm

Fujicolor cyrstal archive print

Ed. 11/15

Borusan Contemporary Art Collection

8

Kathleen Kucka

Floresanlı Renk Şeritleri

2006

152 x 152 cm

Tuval üzerine karışık teknik (Keten kumaş

üzerine akrilik) Borusan Çağdaş Sanat

Koleksiyonu

Radiating Bands of Color

2006

152 x 152 cm

Mixed media on canvas (acrylic on linen)

Borusan Contemporary Art Collection

9

Ali Kazma

Yeraltı

2016

Sesli, iki kanallı video projeksiyon, 5'21"

Borusan Contemporary izniyle

Borusan Çağdaş Sanat Koleksiyonu

Subterranean

2016

Two-channel projected video with

sound, 5'21" Image courtesy of Borusan

Contemporary Borusan Contemporary Art

Collection

10

Lynn Davis

Kapadokya, Türkiye

1995

107 x 110 cm

Selenium ile renklendirilmiş jelatin gümüş

baskı Borusan Çağdaş Sanat Koleksiyonu

Cappadocia, Turkey

1995

107 x 110 cm

Selenium-toned gelatin silver print Borusan

Contemporary Art Collection

11

U-Ram Choe

Arbor Deus Pennatus

2011

79 x 112 x 46 cm kanatlar açık

79 x 85 x 46 cm kanatlar kapalı

Metallik materyal, makine, elektronik

araçlar (CPU bord, motor)

Ed. 2/ 8 + 1 AP

Borusan Çağdaş Sanat Koleksiyon

Arbor Deus Pennatus

2011

79 x 112 x 46 cm wings opened

79 x 85 x 46 cm wings closed

Metallik material, machinery, electronic

devices (CPU board, motor)

Ed. 2/ 8 + 1 AP

Borusan Contemporary Art Collection

12

Bengü Karaduman

Sistemdeki Masum Hata

2010

56 x 120 cm

Kromojenik baskı, pleksiglas

Ed. 1/5 + 2 AP

Borusan Çağdaş Sanat Koleksiyon

Innocent Failure in the System

2010

56 x 120 cm

C-print, plexiglass

1/5 + 2 AP

Borusan Contemporary Art Collection

13

Frank Thiel

Perito Moreno #1

2012-2013

300 x 885 cm

Kromojenik baskı

Ed. 8 + 2AP

Borusan Çağdaş Sanat Koleksiyonu

Perito Moreno #1

2012-2013

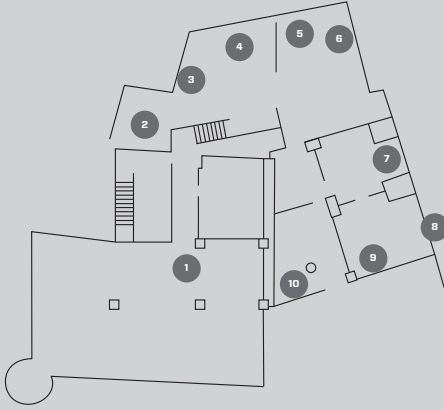
300 x 885 cm

C- print

Ed. 8 + 2AP

Borusan Contemporary Art

ASMA KAT MEZZANINE FLOOR



1

Airan Kang

21 Kitap

2009

Değişken Ölçüler

21 LED ışıklı kitap

Borusan Çağdaş Sanat Koleksiyonu

21 Books

2009

Variable Dimensions

21 LED lighting books

Borusan Contemporary Art Collection

2

Renée Levi

İsimsiz

2003

78 x 65.5 cm

Kâğıt üzerine sprej boya

Borusan Çağdaş Sanat Koleksiyonu

Untitled

2003

78 x 65.5 cm

Spray paint on paper

Borusan Contemporary Art Collection

3

Jerry Zeniuk

İsimsiz

2007

103 x 72 cm

Kâğıt üzerine suluboya

Borusan Çağdaş Sanat Koleksiyonu

Untitled

2007

103 x 72 cm

Watercolor on paper

Borusan Contemporary Art Collection

4

Jerry Zeniuk

İsimsiz

2007

103 x 72 cm

Kâğıt üzerine suluboya

Borusan Çağdaş Sanat Koleksiyonu

Untitled

2007

103 x 72 cm

Watercolor on paper

Borusan Contemporary Art Collection

5

Jerry Zeniuk

İsimsiz

2007

103 x 72 cm

Kâğıt üzerine suluboya

Borusan Çağdaş Sanat Koleksiyonu

Untitled

2007

103 x 72 cm

Watercolor on paper

Borusan Contemporary Art Collection

6

Jerry Zeniuk

İsimsiz

2007

103 x 72 cm

Kâğıt üzerine suluboya

Borusan Çağdaş Sanat Koleksiyonu

Untitled

2007

103 x 72 cm

Watercolor on paper

Borusan Contemporary Art Collection

7

Jerry Zeniuk

İsimsiz

2007

103 x 72 cm

Kâğıt üzerine suluboya

Borusan Çağdaş Sanat Koleksiyonu

Untitled

2007

103 x 72 cm

Watercolor on paper

Borusan Contemporary Art Collection

8

Markus Linnenbrink

Wenndaslichtsichendlichauftut

2008

80 x 280 x 8 cm

Ahşap üzeri epoksi

Borusan Çağdaş Sanat Koleksiyonu

Wenndaslichtsichendlichauftut

2008

80 x 280 x 8 cm Epoxy resin on wood

Borusan Contemporary Art Collection

9

Ellen Kooi

Nieuwe Meer- sörf tahtası

2018

95 x 162 cm

Fuji Kristal Arşiv baskı, diasec, dibond

Ed. 1/7

Borusan Çağdaş Sanat Koleksiyonu

Nieuwe Meer-surfplank

2018

95 x 162 cm

Fuji Crystal Archive print, diasec, dibond

Ed. 1/7

Borusan Contemporary Art Collection

10

Merve Şendil

Underscene Project Logosu - 2

2009

145 x 164 x 7 cm

El örgüsü

Borusan Çağdaş Sanat Koleksiyonu

Underscene Project Logo - 2

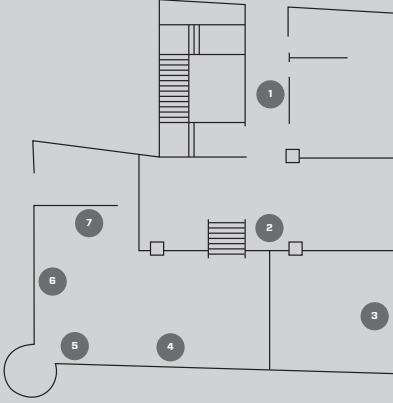
2009

145 x 164 x 7 cm

Hand knit

Borusan Contemporary Art Collection

5. KAT 5th FLOOR



1

Kalliopi Lemos

Dünyanın Merkezinde

2015

8'29"

16mm siyah ve beyaz sesli film

Ed.1/5

Borusan Çağdaş Sanat Koleksiyonu

At the Centre of the World

2015

8'29"

16 mm B&W film with sound

Ed. 1/5

Borusan Contemporary Art Collection

2

Hector Zamora

O Abuso da Historia

2014

Tek kanallı video, Sesli, 9'12"

Ed. 1/3

Borusan Çağdaş Sanat Koleksiyonu

O Abuso da Historia

2014

Singel channel video, Sound, 9'12"

Ed. 1/3

Borusan Contemporary Art Collection

3

Abdurrahman Öztoprak

Resim 461

2007

116.5 x 116.5 x 6.5 cm

Tuval üzerine karışık teknik

Borusan Çağdaş Sanat Koleksiyonu

Painting 461

2007

116.5 x 116.5 x 6.5 cm

Mixed technique on canvas

Borusan Contemporary Art Collection

4

Ulrich Erben

Değişken Manzara

2004

16 parça 80 x 60 cm

Tuval üzerine yağlıboya

Borusan Çağdaş Sanat Koleksiyonu

Paesaggio Variabile

2004

16 pieces 80 x 60 cm

Oil on canvas

Borusan Contemporary Art Collection

5

Ulrich Erben

İsimsiz

1997

74 x 64 cm, her biri

Tuval üzerine akrilik

Borusan Çağdaş Sanat Koleksiyonu

Ohne Titel

1997

74 x 64 cm, each

Acrylic on canvas

Borusan Contemporary Art Collection

7

Ulrich Erben

İsimsiz

1997

80 x 70 cm

Tuval üzeri akrilik

Borusan Çağdaş Sanat Koleksiyonu

Ohne Titel

1997

80 x 70 cm

Acrylic on canvas

Borusan Contemporary Art Collection

6

Renée Levi

Pera

2003

150 x 150 cm

Tuval üzerine akrilik

Borusan Çağdaş Sanat Koleksiyonu

Pera

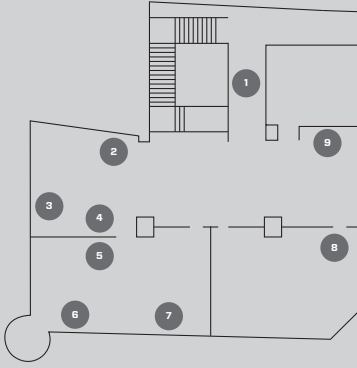
2003

150 x 150 cm

Acrylic on canvas

Borusan Contemporary Art Collection

6. KAT 6th FLOOR



1

Kwan Sheung Chi

Bir Milyon (Türk Lirası)

2015

16:9, 107'8"

Tek kanallı sesli video, UHD

Borusan Çağdaş Sanat Koleksiyonu

One Million (Turkish Lira)

2015

16:9, 107'8"

Single channel video with sound, UHD

Borusan Contemporary Art Collection

2

Kwan Sheung Chi

Çatalla Sıcak Çikolata İçmek

2011

Tek kanallı video, HDV, renkli, sessiz, 28'9"

Ed. 3/5

Borusan Çağdaş Sanat Koleksiyonu

Drinking a Glass of Hot Chocolate with a Fork

2011

Single channel video, HDV, color, silent, 28'9"

Ed. 3/5

Borusan Contemporary Art Collection

3

Brigitte Kowanz

ETC

2011

40 x 50 x 20 cm (her biri)

Neon, ayna

Ed. 1/3 + 1 AP

Borusan Çağdaş Sanat Koleksiyonu

ETC

2011

40 x 50 x 20 cm (each)

Neon, mirror

Ed. 1/3 + 1 AP

Borusan Contemporary Art Collection

4

Axel Hütte

Portre Jacobigarten, Almanya

2006

157 x 207 cm

Kromojenik baskı, diasec fotoğraf

Ed. 1/4

Borusan Çağdaş Sanat Koleksiyonu

Portrait Jacobigarten, Germany

2006

157 x 207 cm

C- print, diasec photography

Ed. 1/4

Borusan Contemporary Art Collection

5

Axel Hütte

Niederwald-1

2009

115 x 255,5 cm

İki tonlu baskı

Ed. 4/6

Borusan Çağdaş Sanat Koleksiyonu

Niederwald-1

2009

115 x 255,5 cm

Ditone Print

Ed. 4/6

Borusan Contemporary Art Collection

6

Miru Kim

Richmond Elektrik Santrali 2

2008

114 x 76 cm

Kromojenik baskı

Ed. 5 + 1/1 AP

Borusan Çağdaş Sanat Koleksiyonu

Richmond Power Station 2

2008

114 x 76 cm

C-type print

Ed. 5 + 1/1 AP

7

Ola Kolehmainen

Altın Duvar

2007

202 x 260 cm

Analog, Kromojenik baskı, diasec

Ed. 2/6

Borusan Çağdaş Sanat Koleksiyonu

Golden Wall

2007

202 x 260 cm

Analog C-print, diasec

Ed. 2/6

Borusan Contemporary Art Collection

8

Ellen Kooi

Apeldoorn - leemkuil

2023

120 x 105 cm

Fuji kristal arşiv fotografik baskı, diasec,
dibond

Borusan Çağdaş Sanat Koleksiyonu

Apeldoorn - Leemkuil

2023

120 x 105 cm

Fuji Crystal Archive photographic print,
diasec, dibond

Borusan Contemporary Art Collection

9

Gerwald Rockenschaub

İsimsiz

2008

100 x 80 x 5 cm

Lazer kesim pleksi

Borusan Çağdaş Sanat Koleksiyonu

Untitled

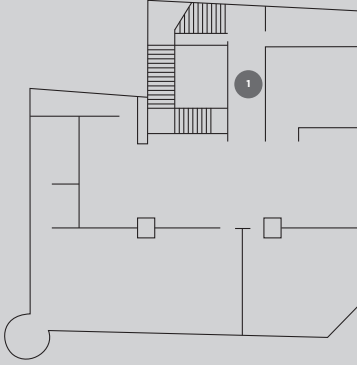
2008

100 x 80 x 5 cm

Lazer cut plexi

Borusan Contemporary Art Collection

7. KAT 7th FLOOR



1

Levi van Veluw

Aile, Başlangıcın Kökeni

2012

Tek kanallı video, 03:53'

Animasyon, Sesli

Ed. 4/10 + 2AP

Borusan Çağdaş Sanat Koleksiyonu

Family, Origin of the Beginning

2012

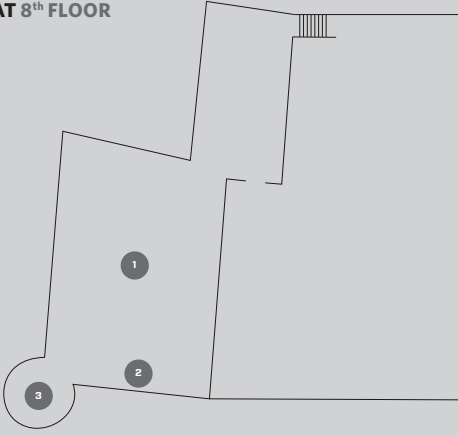
Single channel video, 03:53 mins

Animation single channel Sound

Ed. 4/10 + 2 AP

Borusan Contemporary Art Collection

8. KAT 8th FLOOR



1

Keith Sonnier

Balo Salonu Avizesi Yerleřtirmesi

2007

600 x 100 x 100 cm

Argon ve neonlu cam tüpler

Borusan Çaędař Sanat Koleksiyonu

Ballroom Chandelier Installation

2007

600 x 100 x 100 cm

Glass tubes with argon and neon

Borusan Contemporary Art Collection

2

Jerry Zeniuk

İstanbul Duvar Resmi

2007

240 x 1500 cm

Duvar üzerine akrilik

Borusan Çaędař Sanat Koleksiyonu

Istanbul Wall Painting

2007

240 x 1500 cm

Acrylic on wall

Borusan Contemporary Art Collection

3

Jamie Salmon

Asım Kocabıyık

2017

104 x 112 x 71 cm

Silikon, akrilik, reçine, metal, ahřap,

pigment, kumař, saę

Borusan Çaędař Sanat Koleksiyonu

Asım Kocabıyık

2017

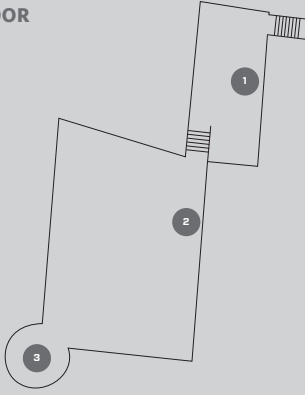
104 x 112 x 71 cm

Slicone, acrylic, resin, metal, wood,

pigment, fabric, hair

Borusan Contemporary Art Collection

9. KAT 8th FLOOR



1

Beat Zoderer

Patchball No: 3

2009

150 cm çap

Alüminyum üzerine akrilik

Borusan Çağdaş Sanat Koleksiyonu

Patchball No: 3

2009

150 cm diameter

Acrylic on aluminum

Borusan Contemporary Art Collection

3

Ekrem Yalçındağ

Evinde Hisset II

2021

650 x 300 cm

Duvar üzerine akrilik

Borusan Çağdaş Sanat Koleksiyonu

Feels Like Home II

2021

650 x 300 cm

Acrylic on wall

Borusan Contemporary Art Collection

2

Andrew Rogers

Çözülen

2007

300 x 100 x 100 cm

Bronz, altın

Borusan Çağdaş Sanat Koleksiyonu

Unfolding

2007

300 x 100 x 100 cm

Bronze, gold

Borusan Contemporary Art Collection

Değerli katkıları için teşekkür ederiz
With special thanks to

**BORUSAN
KOCABIYIK
VAKFI**

KOLEKSİYON SERGİSİ
COLLECTION EXHIBITION

Ebedi Prelüd

Prélude Eternal

14.09.2024—17.08.2025

KÜRATÖR CURATOR
DR. NECMİ SÖNMEZ

**BORUSAN
CON·TEM·
PO·RAR·Y**

